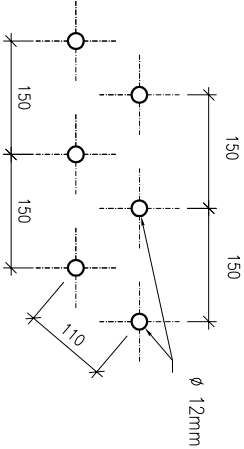
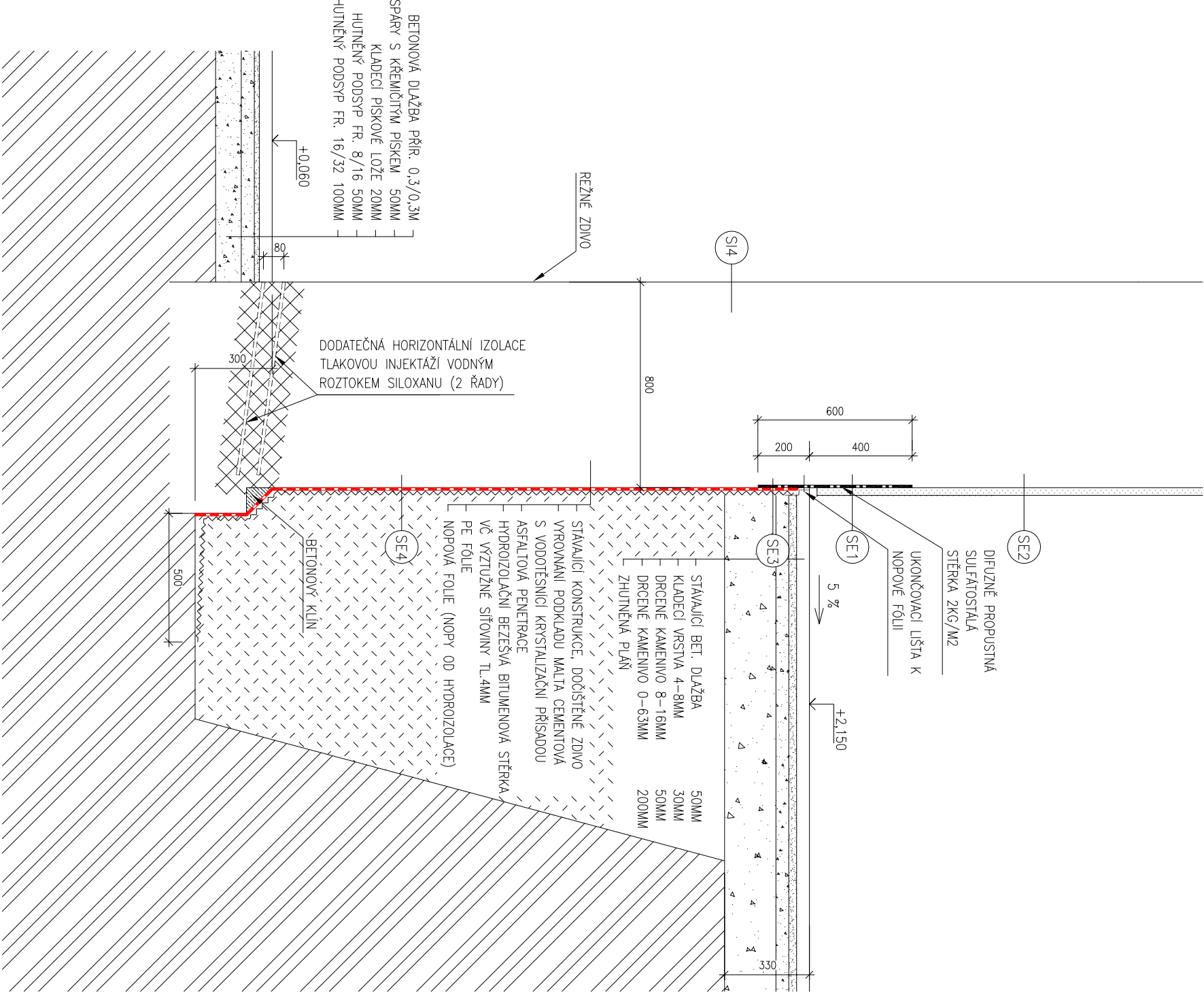










DETAIL C – SANACE VLHKÉHO ZDIVA



GENERÁLNÍ PROJEKTANT:		SAREP a.s. Projektový atelier sanace vlhkého zdiva Jezerníky 525/7, 621 00 Brno email: info@projekt-sanace.cz		Zodpovědný projektant: Výpracoval: Kontroloval:	Ing. Pavel Zepka Ph.D. Bc. Michala Stuchliková Ing. Zdeněk Šlešek	  	 SAREP a.s. Projektový atelier sanace vlhkého zdiva Jezerníky 525/7, 621 00 Brno email: info@projekt-sanace.cz
PROJEKTANT ČÁSTI:		SAREP a.s. Projektový atelier sanace vlhkého zdiva Jezerníky 525/7, 621 00 Brno email: info@projekt-sanace.cz		Zodpovědný projektant: Výpracoval: Kontroloval:	Ing. Pavel Zepka Ph.D. Bc. Michala Stuchliková Ing. Zdeněk Šlešek	  	 SAREP a.s. Projektový atelier sanace vlhkého zdiva Jezerníky 525/7, 621 00 Brno email: info@projekt-sanace.cz
NÁZEV STAVBY:		STAVEBNÍ ÚPRAVY ZŠ A MŠ KOTLÁŘSKÁ 4, BRNO OBJEKT SUŠILOVA 1 - SANACE VLHKÉHO ZDIVA SUTERÉNU BUDOVY		FORMÁT: DATUM:		A3 KVĚTEN 2017	
MÍSTO STAVBY, PARCELA Č.:		Sušilova 1, 602 00 Brno p. č. 1346, k.ú. Veverň		STUPEŇ:		DPS	
		Statutární město Brno, IČ 44992785 Domitřinské náměstí 196/1 601 67 Brno		AUTORIZAČNÍ RAZÍTKO:		PARÉ Č.:	
NÁZEV VÝKRESU:		D.1.5 SANACE VLHKÉHO ZDIVA		MĚŘITKO:		Č. VÝKRESU:	
DETAIL C				1:20		D.1.5b.04	